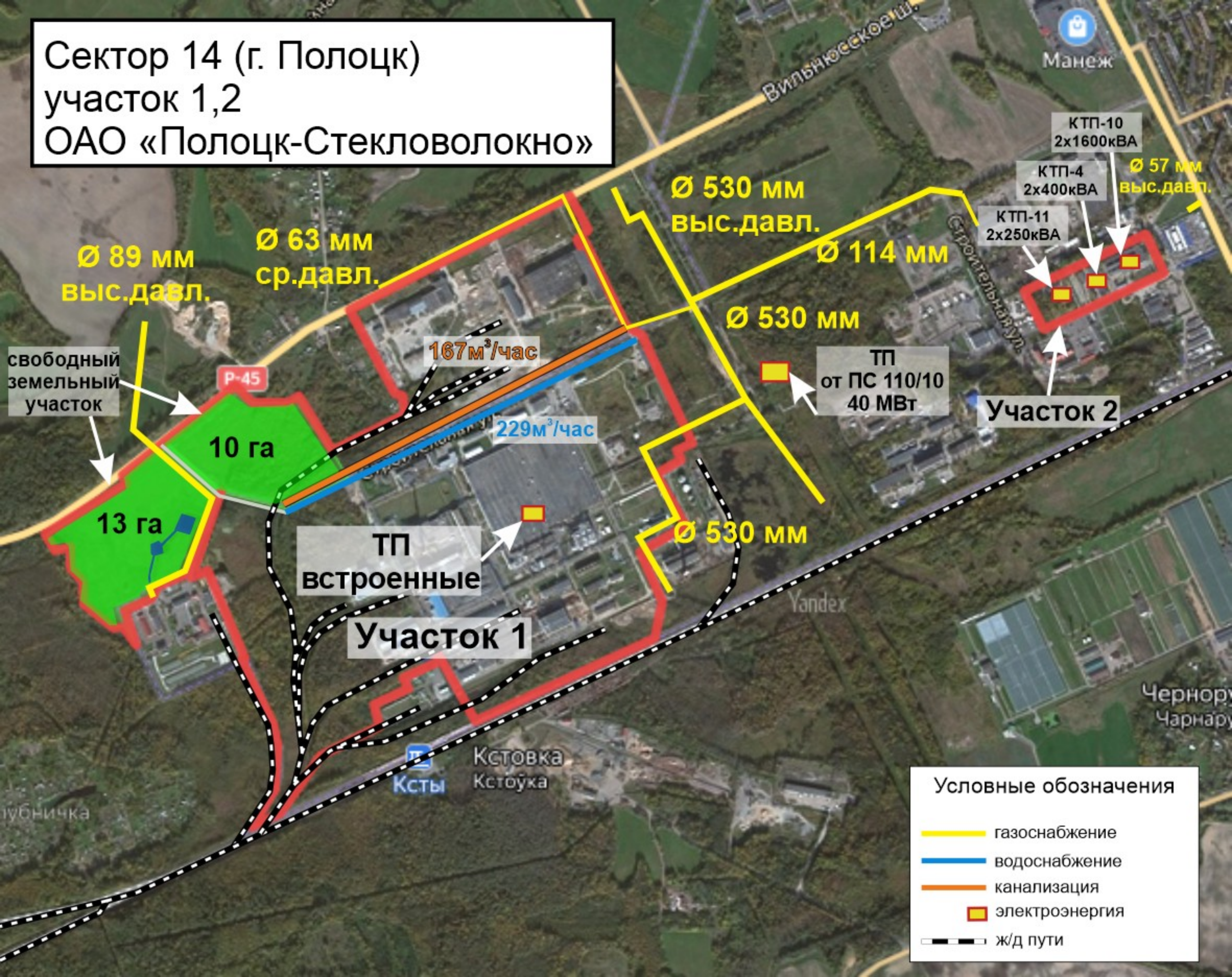


Сектор 14 (г. Полоцк)
участок 1,2
ОАО «Полоцк-Стекловолокно»



Ø 89 мм
выс.давл.

Ø 63 мм
ср.давл.

Ø 530 мм
выс.давл.

Ø 114 мм

Ø 530 мм

Ø 530 мм

Ø 57 мм
выс.давл.

КТП-10
2x1600кВА

КТП-4
2x400кВА

КТП-11
2x250кВА

ТП
от ПС 110/10
40 МВт

Участок 2

10 га

13 га

ТП
встроенные

Участок 1

167м³/час

229м³/час

Кстовка
Кстоўка

Условные обозначения

- газоснабжение
- водоснабжение
- канализация
- электроэнергия
- ж/д пути